



holy house
ホーリーハウス

自由設計
×
注文住宅

基山の家づくりは
ホーリーにお任せください!

「家づくり」は「人」と同じで十人十色。
デザインにこだわりたい、自然素材にこだわりたい、快適さを重視したい etc...
地元密着工務店 holy houseが、お客様の「住みたい家」を叶えます。

holy house が大切にしていること 

**全邸
社内の職人で
家をつくる**

当社のこだわりを熟知した
信頼のおける職人の手で
家をつくります。

**時代と共に
残すもの、
捨てるものを淘汰**

時代に流されていくのではなく
「長く愛される家」を
提案します。

**昔から
変わらない
信条を守る**

棟数ではなく品質が何よりも大切。
常に高い意識で社員同士
意見交換をしています。

**良いものは、
常にチャレンジ**

九州で初めて採用した最高級の
断熱材「ウレタン断熱FPパネル」
常に「良いもの」への
アンテナを張り、進化を
意識しています。

**値引きも
しないが
貰いすぎもしない**

「きちんと仕事をします」という
お約束です。
必ず最高のプラン、確かな
品質を提供します。

**近隣にも
配慮を。そこまですが
本当の家づくり**

ご近所へのご挨拶、
現場の清掃などの
人としてのマナーも
徹底しています。

**住まいの
町医者を目指して**

施工エリアは会社から
片道1時間以内。
土地探しから住まいの提案、
アフターメンテナンスまで
トータルでサポートします。

基山をこよなく愛する
地元出身のスタッフに、
なんでも相談ください!



FPの家
パンイチくん



選べる 3model ラインナップ

holy houseは全棟認定低炭素住宅仕様!

ZEH基準よりはるかに高性能な住宅を、お客様のこだわりやライフスタイルに合わせて3つのモデルからお選びいただけます。



ジブンハウス
×
holy house

シンプル!
Smart holy
スマートホーリー

holy house
Standard
ホーリーハウス標準仕様注文住宅

☆ スタンダード! ☆
Original holy
オリジナルホーリー

holy house
Premium
ホーリーハウスプレミアム仕様注文住宅

☆ プレミアム! ☆
Hyper holy
ハイパーホーリー

素材	限定セレクト	自由	自由
設計	限定セレクト	自由	自由
デザイン	限定セレクト	自由	自由
性能	高い	高い	非常に高い
コスト 坪・価格	ややリーズナブル 31坪1,643万円～	普通 31坪2,015万円～	やや高い 31坪2,340万円～
特徴	<ul style="list-style-type: none"> ●100種類以上のプランからタイプ・デザイン・間取りをセレクトできる企画住宅。 ●各ジャンルのプロが厳選した企画だから、セレクト範囲外のオーダーはあえて不可。 	<ul style="list-style-type: none"> ●こだわったデザイン・間取りでゼロから作り上げていくオリジナル注文住宅。 ●プロと納得いくまでじっくり打合せをして作り上げる。 	<ul style="list-style-type: none"> ●こだわったデザイン・間取りでゼロから作り上げていくオリジナル注文住宅。 ●窓はトリプルサッシ、断熱性能も更にパワーアップ。省エネルギー住宅を極めたプラン。 

表示価格は諸費用など全て含めたコミコミ価格!

本体価格		宅地内工事 吸水・排水・雨水	
設計費用 確認申請 管理費	瑕疵保険 地盤保険 工事保険	仮設工事 運搬費用 仮設電気 仮設トイレ 仮設足場	諸費用

お見積りは、左記の諸費用など詳細も確認する事が重要です!

当社では、契約前に予算や資金計画についてしっかりご説明いたします。

※外構は別途
※ローン等の諸経費は、お客様によって有無が異なるため含まれておりません。



株式会社 堀田工務店
〒841-0204
佐賀県三養基郡基山町宮浦165-12
TEL:0942-50-8411



HP



facebook



Instagram



YouTube



ブログ

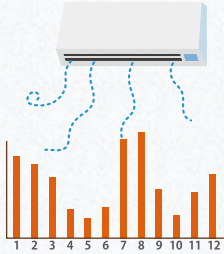


こんな“お住いのお困りごと”ありませんか？



夏の お困りごと

- クーラーが切れるとすぐに部屋が暑くなる
- クーラーを入れてもロフトがサウナ状態!!
- 災害レベルの暑さ!! 光熱費がどんどん上がる



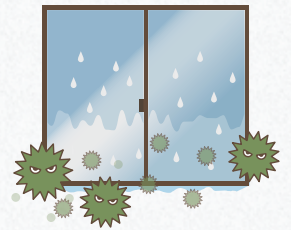
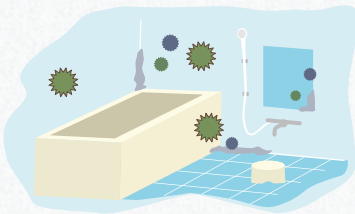
冬の お困りごと

- 寒すぎて布団から出れない
- 床が氷のように冷たい
- お風呂のヒートショックが心配
- リビング以外の部屋や廊下・トイレが寒い



湿気の お困りごと

- お風呂を洗ってもすぐにカビが生える
- 部屋の隅々や水回りにカビが生える
- 梅雨時期や雨の日は家の中がジメジメ!!
- 冬は結露でカーテンがいつも濡れている



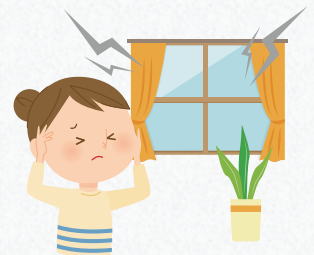
匂いの お困りごと

- 室内干しの洗濯物のニオイ
- ペットのトイレのニオイ
- 介護室のニオイ
- 焼肉した後のニオイ



騒音の お困りごと

- 車や電車の騒音
- 時間帯を気にせず、大音量で音楽や映画を楽しみたい
- 我が家の大きな声や音が近隣に迷惑をかけていないか気になる



その他の お困りごと

- 喘息、鼻炎、アトピーに悩んでいる
- アリ、クモ、ゴキブリなどの虫の侵入を防ぎたい
- 浸水や地震など災害に備えたい
- すぐにホコリがたまる



これらのお悩み

ぜ～んぶ **holy house** にお任せください!
ホーリーハウス



裏面へ
Go!

断熱 保温 保冷 に優れた (FPパネル) を使用しているから



holy house は年中、家の中どこでも春陽気!!

お困りごと解決の理由 その①

抜群の断熱&遮熱=省エネ!

圧倒的に断熱・遮熱性能が高いFPパネル。遮熱性能も高く、屋根裏の温度も一般の断熱材と比較して17.2度もの差が出ます。また、魔法瓶のような保温冷性能で一度、快適温度になると長期間その温度を保つため冷暖房機器の稼働率が下がり、省エネにつながります。ヒートショックなどの季節による健康不良の心配も改善されます。



■光熱費比較表(※オール電化)

基準値の光熱費		FPパネルの光熱費	
暖冷房費	247,710円	暖冷房費	120,566円
+		+	
その他	172,477円	その他	134,057円
光熱費合計	420,187円	光熱費合計	254,623円

約4割も安い!

建築値:岩手県花巻市 面積(1F)89.44㎡ (2F)53.28㎡ 延床:142.72㎡/外皮表面積:332.77㎡
UA値:0.43W/㎡K/太陽光発電パネル:6.6kW

お困りごと解決の理由 その③

抜群の耐災害強度=(水害・地震・火災)

- 耐震性⇒一般的な壁と比較して、1.7倍の強さを持つ壁倍率。
- 耐水性⇒水に強い硬質ウレタンだから水害にも耐え得る強度を実現。
- 耐風性⇒柱とウレタンの一体型で、壁の変形が少なく強風でも安心。
- 耐火性⇒気密性が高く、燃えるために必要な酸素や隙間が存在しない。

業界初! 断熱FPパネルが国土交通大臣認定を取得

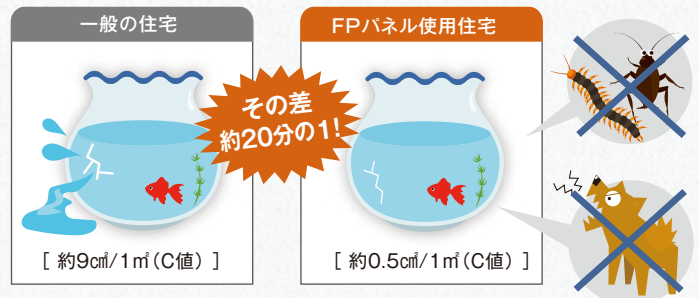
採用しているウレタン断熱FPパネルが、壁倍率2.1倍の国土交通大臣認定を取得。耐震部材であるとともに、優れた性能を有する事が改めて証明されました。

お困りごと解決の理由 その②

防音・防虫・抜群の気密性能=防アレルギー

機密性能が非常に高いFPパネル。無駄な隙間がないので音や水、そして嫌な虫の出入りも防ぎます。ご近所トラブルになりやすい騒音防止、昨今増加傾向にある水害にも負けません。また、室内は計画換気で常にキレイな空気を保つため、花粉症やアレルギーが軽減された事例も多々あります。

一般住宅とFPパネルではどれくらい気密性が違うの?



お困りごと解決の理由 その④

無結露 抜群の耐久性=50年保証!

FPの家は経年劣化がほとんどない!

FPパネルは、無結露の家。だからカビやダニも発生せず、喘息やアトピー皮膚炎でお悩みの方にも効果が期待できます。また、壁体内も無結露の為、経年による劣化も殆どありません。結露でカーテンがぐっしょり濡れて、カビてしまった...という事がなくなります。



外壁材を剥がした直後の壁パネル。20年経ってもほとんど経年劣化は見られません。

ウレタン断熱FPパネルは無結露50年保証!

FPパネル User Voice

家を建ててから、娘のアトピーが治った!

何をしても治らなかった娘のアトピー。引っ越し後、忙しくて皮膚科に行くのを忘れていたら、アトピーが治っていました。色々考えましたが、要因はやはり家の効果のようです。

耳鼻科通いとサヨナラ!

花粉症と鼻炎で耳鼻科に通っていましたが、この家に住み始めてから症状が軽減。今は病院に通わずに済んでいます!

家の結露やカビは当たり前だと思っていた

カーテンや窓、洗濯機の裏のカビは、当然あるものだと思っていました。担当の方からFPパネルを紹介され半信半疑でしたが、本当に発生しなくて驚きました。

エアコンつけっぱなしでも光熱費が去年の半額!!

「だまされたと思ってエアコンをつけっぱなしにしてください。」と担当の方に言われてやってみました。以前住んでいた所と比べると、光熱費が約半分でした!

豪雨水害に負けませんでした!!

豪雨水害で、地域一帯大きな被害を受けました。かなり高い水位だったにも関わらず自宅は床下浸水程度でした。FPの気密性の高さに驚かされました。

ペットのニオイは仕方ないと思っていた

夏は特に気になっていたペットのニオイ。FPパネルにしてからは、ペットどころか、生活臭もなくなって快適です!

RENOVATION

リノベーション

HOLY HOUSE'S RENOVATION STYLE

 **holy renova**
ホーリーリノバ



“中古住宅を購入して注文住宅のようにリノベーションする”

ホーリーリノバは新しいカタチのリノベーションをワンストップサービスでご提供します!

好立地物件が手に入りやすく、新築を立てるよりも安く既存の一戸建やマンションを手に入れることで、自分だけの、世界にひとつだけのオリジナルデザインの住まいをつくる楽しみがあります。無垢材の床板ひとつでアンティークな家具がインテリアとして際立ち配管はあえてむき出しにして遊びごころを加えたりと新築にはない、リノベーションならではの魅力はたくさんあります。

holy renovaでは、一般的なリノベーションからワンランクアップしてご提案。

目には見えない家の性能のレベルアップ、物件探しからお引渡しまで全て一貫したサービス、それに伴い価格もオトクになる方法などをお伝えしています。



＼ **holy renova** ワンストップサービスとは? ／

SEARCH

良質物件をさがす

住宅購入の不安を
0(ゼロ)に!

- ☑ 物件契約
- ☑ ローン審査
- ☑ 物件さがし
- ☑ 資金計画

CREATE

オリジナルの家をつくる

従来の型にはまらない、高品質
フルオーダー型リノベーション!

- ☑ 工事着工
- ☑ 工事請負契約
- ☑ 工事見積り
- ☑ 設計・デザイン

LIVE

ずっと安心にくらす

買って終わりにしない
ずっとパートナーであり続けます

- ☑ アフターサービス
- ☑ 引き渡し・入居

これら全てをholy renovaが1つの窓口で行います!



holy renova のココが違う！



holy renovaは、家の性能まで高性能にリノベーション！

夏は暑く、冬は寒い中古住宅。家の性能はそのままで、見た目だけキレイになっているリノベーション物件が多い中、当社では、家の性能と耐震性もUPさせた「高性能住宅リノベーション」を提案いたします。

従来のリノベーション

汚れたクロスの張替え等、見える所の修正はしても、断熱や耐震など構造部分までは手を加えないケースが多々。



holy renova リノベーション

ウレタン断熱パネルは年中、家の中を春陽気にする程の断熱力。耐震補強もご提案致します。
ウレタン断熱パネル使用だと、経年劣化がほとんどないのも特徴です。

見えない部分こそ大切！構造部分もしっかり最高クラスにレベルアップしてリノベーション！



床・天井・壁、全てに隙間なく断熱材。
冬は結露もなくコレで年中快適♪
※仕様により異なります。



金具と筋交い、土台アンカーボルト、床下材の厚さを27mmで頑丈にするなど耐震対策も万全。

断熱性
UP↑

安全性
UP↑

耐震性
UP↑

補強
UP↑

耐久性
UP↑

心地よさ
UP↑

デザイン性
UP↑

全ての
性能UP!

holy renova では、リフォームも承ります！

＼ お気軽にお問合せください！ ／

キッチンやトイレ、お風呂などの水廻りリフォーム



天井や床・壁などの張替えリフォーム



外壁の塗り替えや壁の修繕リフォーム



SHOW ROOM

ショールーム rocco

ABOUT SHOW ROOM rocco

rocco
talkin' about your house

★★★★
ショールーム&
イベントスペース
なのに**雑貨屋!!**
★★★★

公園のように、初めましての方でも
「こんにちは!」が飛び交う皆のコミュニティの場“rocco”

ショールーム、雑貨屋、イベントスペース、打ち合わせetc…roccoには様々な顔があります。

目的や理由は人それぞれ異なるけれど集まる所は皆、roccoに。
ココで沢山の人が繋がってさらに笑顔を生む空間であり続けたい。
そんなroccoのほんの一例をご紹介します。

今日はどんなroccoだろう？

rocco の4つのスタイル

style1
ショールーム
家の床や壁に
使用する素材を
実際に見て触れる
体験型ショールーム

Style1

SHOW ROOM

style2
打合せ場所
holy houseの家づくりを
お客様と一緒にじっくり
考えていくスペース。
キッズスペースも完備!

Style2

MEETING SPACE

style4
雑貨スペース
地元の作家さんの
作品を中心に、
おしゃれな雑貨が
ズラリ!

Style4

ACCESSARY SPACE

style3
イベントスペース
家づくりの勉強会や、
雑貨や陶芸などの
工作体験を開催する
各種イベントスペース

Style3

EVENT SPACE

詳しくは裏面をCHECK!! 

style 1 SHOWROOM

ショールーム

ショールームでは、完成後には見ることが出来ない構造材の展示をはじめ、お部屋の雰囲気を決める床材や壁材のサンプルがご覧になれます。ショールームは、ご予約なしでご覧頂けます。



style 2 MEETING SPACE

打合せ場所

家の素材サンプルも多数用意していますので、実際に見ながらお打合せが可能です。全体像のイメージ、お気に入りのインテリアとの相性の良い素材選びなど、一緒に考えていきます。目の届く場所にキッズスペースも設けております。お子様連れで気軽にご来店くださいね!



style 4 ACCESARY SPACE

雑貨スペース

地元の作家さんのアイテムをメインに、小技の利いたインテリア雑貨がズラリ!お部屋のアクセントにいかがですか?



飛松陶器 tobimatsu TOKI

1980年生まれ、基山町出身。飛松陶器 tobimatsu TOKIの屋号で磁気の錆込みを中心とした作品。ミルクガラス製の量産型伝統傘に惹かれ、その文化的価値を現代のくらしで再び照らし出す照明をつくりだす。



工房天 -Ten

古来より親しまれる和の素材「竹」と「布」のハンドメイド雑貨。照明やオブジェなどのインテリア雑貨から竹かごなどのファッション小物まで幅広く揃う。和のくれるカジュアルな場面でも使えるアイテムが豊富に揃う。



Lilim (リリム)

基山在住のアートフラワー作家。植物や花をリアルに表現し、一般的な造花とは一線を画す高品質な造花、アーティシャルフラワーをメインに制作。デザインだけでなく、耐久性にも優れたインテリアとして人気が高い。

style 3 EVENT SPACE

イベントスペース

家づくりの勉強会や、雑貨や陶芸など職人さん・作家さんを招いての工作体験など、各種イベントスペースにもなります。roccoでやってほしいイベントのご要望や、イベントを開催したい方も随時募集しています。



〒841-0204
佐賀県三養基郡基山町
宮浦165-12
TEL:0942-50-8411



HP



facebook



Instagram



YouTube



ブログ

HOUSING INFORMATION

住まいの情報センター

ABOUT HOUSING INFORMATION CENTER



住まいの情報センター

HOUSING INFORMATION CENTER

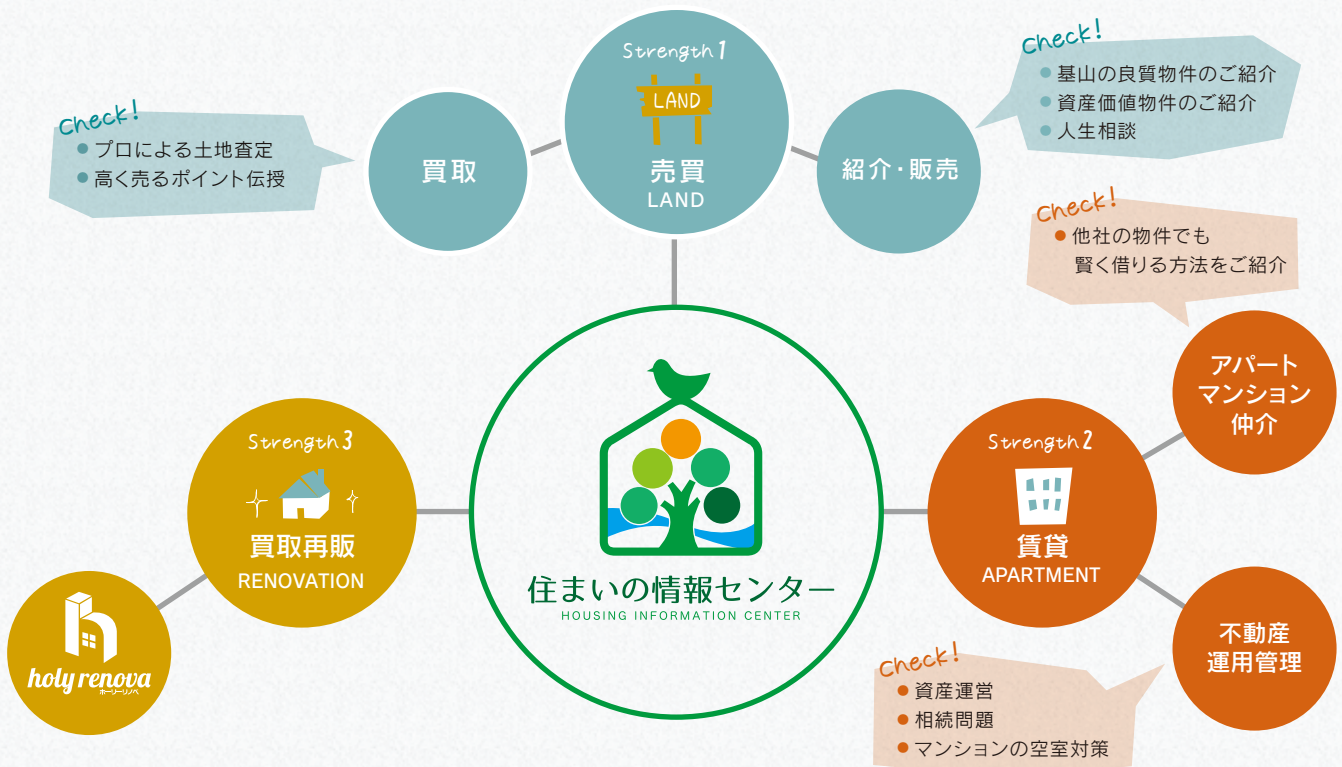


住まいのことならなんでも相談。

住まいの選び方を教えます。家や土地の買取査定もやっています。

住まいに関する事といっても、分野は様々。
私たちが得意とする住まいに関する情報をカタチにしました。
相談だけでもOKです。お気軽にお尋ねください♪

提案できるサービスと、それぞれの強み



詳しくは裏面をCHECK!!



Strength
1

土地・建物の 売買の強み

BUYING AND SELLING
OF LAND



どこよりも情報が早い!

自社開発土地があり、また、地元
の密なネットワーク活かし、どこ
よりも早く土地の情報を入手する
ことができます。



地質までも詳しい 知識・経験豊富なスタッフ

建物は、大工など現場経験もある
スタッフが購入前にしっかり確認
します。土地は周辺の生活環境はも
ちろん、地質まで熟知しています。



査定スタッフの経歴が 一味違う

大工・建築士・不動産販売を経験
したスタッフが土地を査定。販売
経験だけのスタッフとは一味違う
た見方で厳しく査定します。

Strength
2

賃貸マンション の強み

RENTAL APARTMENT



所有する物件を 満室にするコツを伝授

不動産業界で長年の実績を持つ
運営管理のプロが、マンションや
アパートを満室にするコツを伝授
します。



資産活用のアドバイス

築年数が増えても、空室なく資産
価値を保ち続けるコツなど、多
方面からの資産活用のアドバイスを
いたします。



賃貸物件を探す時の コツを伝授

他管理会社の物件でも、借りる前
に確認・交渉すべき事など事前に
伝授します。代理対応も可能です。

Strength
3

買取再販 の強み

PURCHASE RESALE



良質物件を入手

地元の密なネットワークを活かし
て良質な物件を入手。立地・環境
等を考慮してプロが厳選します。



従来のリノベーション+ 高性能リノベーション

安心出来る快適な暮らしには、家の
性能もきちんと直す事が大切。本
社が工務店だからこそ出来る、高
性能な家へのリノベーションいた
します。



新築よりもお得にマイホーム!

買取再販の物件は、新築よりも比
較的にリーズナブルなのが魅力。
購入後も定期的にアフターメン
テナンスを行うので、安心して暮
らせるお家をご紹介します。

基山の不動産のことはなんでもお任せ！お気軽にお尋ねください♪



住まいの情報センター
HOUSING INFORMATION CENTER

〒841-0204
佐賀県三養基郡基山町
宮浦165-2
TEL:0942-92-1153



HP



facebook



Instagram



LINE



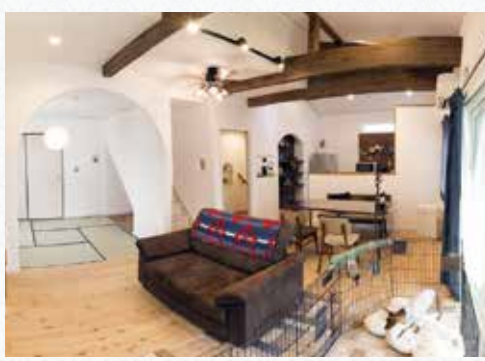
DATE

家族構成	夫婦⊕子ども1人 ⊕ワンちゃん
本体価格体	2,000万円台
延床面積	32坪
敷地面積	60坪

holy house 建築実例 1

何十年経っても飽きのこない、アンティークが溶け込む家

古材を使用した家具や小物、流木の手すりなどをインテリアにしたハイセンスなお家。新築なのに、どこか懐かしさも優しくもある空間に仕上がりました。ナチュラルな小物にピッタリな漆喰の壁も、柔らかさだけでなく、重厚感があり品が出ます。また、家族がずっと健康に暮らせるようにと、高性能FP断熱パネルにもこだわりを。今までご夫婦共に耳鼻科に通っていたのですが、今となっては全く症状がなくなったそうです。



梁をあえてむき出しにした天井でグッと空間が引き締まる



充分なスペースをとったキッチン。造作棚で収納もインテリアに♪



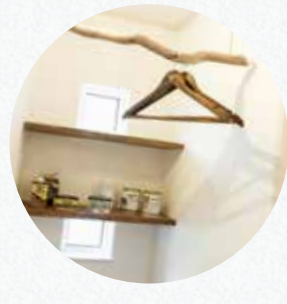
あえて扉は設けず、開口部をアーチ型に設計した漆喰の和室



無垢材、漆喰の壁など素材が活きる演出に

担当者の声

家づくりをするにあたり、色々な想いとご要望を持ってきてくださいました。ご要望通りの事もあれば、安全面や将来性等を考慮して代案を提案したものもあります。夫婦のセンスあふれる小物を持ち込んで頂き、それぞれが最大限にいきる空間になっています。こちらのお家は、ご夫婦と弊社と一緒に創り上げたお家となりました。



流木を手すりやハンガー掛けにするなど 施主様のセンス光る小物使い



スタンドグラスを壁に入れ込めるのも、漆喰の壁ならではの。



holy house 建築実例 2

DATE

家族構成 夫婦+子ども2人
 本体価格 2,000万円台
 延床面積 35坪
 敷地面積 60坪

アイデア満載の間取りは自由自在! プライベート重視の中庭がある家

キッチンを中心とした1階は部屋を見渡せるワンフロア。子どもたちの様子を見ながら家事ができます。浴室や収納はあえて2階へ配置。ゲストが来訪した際もプライベートを確保しつつ、1階のリビングではお互い楽しい時間が過ごせます。外壁は黒と白のツートンカラー、内部もシンプルで採光をふんだんに取り入れたテイストにしました。



キッチンから中庭・リビングが見渡せて、2階とも空間が繋がっている間取

性能の良い家だから出来る、吹き抜け階段!



担当者の声 /

スタートは、中庭があるお家の間取りではありませんでした。ご夫婦それぞれのご要望をお聞きしていると、中庭があるお家にする事でどちらの理想も実現する事が出来ました。

家の中でオンとオフの切り替えが出来るよう、1階と2階で生活シーンや利用シーンを想定しながら設計しました。

プライベートが守られた中庭では、季節やご家族の成長とともに色々な使い方があります。これからは楽しみなお家です。



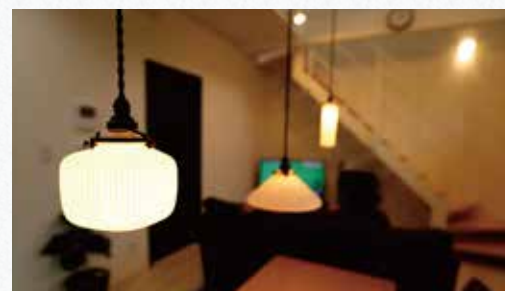
2階からも1階にいる家族がすぐに確認できる安心感



バルコニーの床の高さは、あえてリビングと同じ高さに



洗面所・お風呂場・クローゼットなどのプライベート空間は全て2階に



基山出身のアーティストが手がけたアンティークの照明

断熱 / 保温 / 保冷 に優れたFPパネルで

holy house の家は年中、家中どこでも春陽気!!

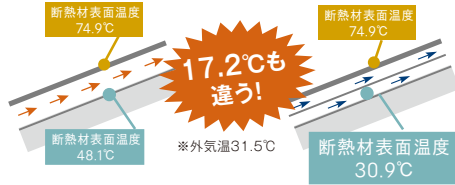


FPの家
の申し子
パンイチくん

抜群の断熱&遮熱=省エネ!

FP遮断パネルを
使用しない場合

FP遮断パネルを
使用した場合



■光熱費比較表(※オール電化)

基準値の光熱費		FPパネルの光熱費	
247,710円	暖冷房費	120,566円	約4割も 安い!
172,477円	その他	134,057円	
420,187円	光熱費合計	254,623円	

建築係:岩手県花巻市 面積:(1F)89.44㎡ (2F)53.28㎡
延床:142.72㎡ / 外皮表面積:332.77㎡
UA値:0.43W / mK / 太陽光発電パネル:6.6kW

holy house
の家は
こんなに
スゴイ!!

抜群の耐災害強度=
あらゆる災害に強い!
(水害・地震・火災)

- 耐震性** 一般的な壁と比較して、1.7倍の強さを持つ壁倍率。
- 耐水性** 水に強い硬質ウレタン。
- 耐風性** 柱とウレタンの一体型。壁の変形が少なくて頑丈。
- 耐火性** 気密性が高く酸素や隙間が存在しない。

業界初!
断熱
FPパネルが
国土交通大臣
認定を取得

抜群の気密性能=
防音・防虫・防アレルギー

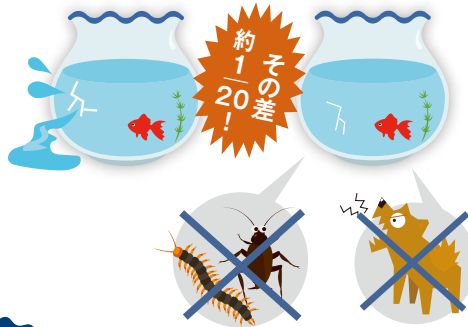
どれくらい気密性が違うの?

一般の住宅

FPパネルの住宅

[約9cm / 1㎡ (C値)]

[約0.5cm / 1㎡ (C値)]



無駄な隙間がないので、音漏れや音の侵入、虫の侵入などあらゆる物の侵入を防ぎます。

抜群の耐久性=
無結露50年保証!

FPの家は経年劣化がほとんどない!



ウレタン断熱FPパネルは無結露50年保証!

ホーリーは
無結露の家



holy house
ジブンハウス

holyモデルの一番人気!!

Smart holy

スマートホーリー

31坪1,643万円~

100種類以上のプランから選べる企画住宅「ジブンハウス」と
年中快適な高気密高断熱パネル「FPの家」の最強コラボ!!

〈スタイル・デザイン〉

ジブンハウス

スマホで家づくり体験
ジブンの家はジブンで造る。スマホでシミュレーションして、理想のプラン作成が可能な「ジブンハウス」。VR体験から始めましょう!



〈性能〉

FPの家

夏は涼しく、冬は暖かい空間をつくりだす

高気密高断熱の構造パネルブランド。無結露の保証付きで経年劣化もほほなく、さらには災害にも強く最高級スベックの構造材です。



Smart holy モデルの特徴
スマートホーリー



- Style** 100種類以上のプランからタイプ・デザイン・間取りをセレクト可能
- Price** ジブンハウスの企画パターンを使用することで比較的リーズナブル
- Period** 打合せや施工も比較的短時間なのでお忙しい方の家づくりに最適
- Spec** 最高級ウレタン断熱材FPパネルの高性能住宅仕様

holy house
ホーリーハウス

株式会社 堀田工務店
〒841-0204
佐賀県三養基郡基山町宮浦165-12
TEL:0942-50-8411



ジブンハウス カンタン操作で自分だけの家づくり! シリーズ、広さ、テイストを選んで、VRで理想の家を体験しましょう!

<p>STEP1 シリーズを選ぶ</p>	 <p>Aシリーズ 飽きのこない安全性の高い キュービックスタイルのフォルム</p>	 <p>Zシリーズ 環境にも家計にもやさしい 穏やかな居住空間</p>	 <p>Fシリーズ 居住空間をワンフロアに集約した 理想の住まい</p>	 <p>Kシリーズ 日本の伝統的な切妻屋根を モダンにアレンジ</p>	 <p>FAシリーズ 自分らしいライフスタイルを 創造することができる場所</p>
<p>STEP2 坪数を選ぶ</p>	<p>8×8 ミドルサイズ (31.3坪)</p> <p>7×9 ミドルサイズ (31.3坪)</p> <p>6×8 コンパクトサイズ (23.8坪)</p>	<p>8×8 ミドルサイズ (31.3坪)</p>	<p>12×10 ミドルサイズ (25.67坪)</p>	<p>7×9 ミドルサイズ (31.3坪)</p>	<p>12×9 ミドルサイズ (24坪)</p>
<p>STEP3 テイストを選ぶ</p>	<p>ANTICO アンティコ</p> <p>JAPONE ジャポネ</p> <p>SCANDIA スカンディア</p>	<p>ANTICO アンティコ</p> <p>JAPONE ジャポネ</p> <p>SCANDIA スカンディア</p>	<p>ANTICO アンティコ</p>	<p>ANTICO アンティコ</p> <p>JAPONE ジャポネ</p> <p>SCANDIA スカンディア</p> <p>URBAN アーバン</p>	<p>DOMADOMA どまどま</p>
<p>STEP4 スマホでVR体験</p>	<p>高精細な VRで完成 イメージを確認!</p> 	<p>高精細な VRで完成 イメージを確認!</p> 	<p>高精細な VRで完成 イメージを確認!</p> 	<p>高精細な VRで完成 イメージを確認!</p> 	<p>高精細な VRで完成 イメージを確認!</p> 

ジブンハウス 5つのテイスト 



ANTICO
アンティコ

スタイリッシュな
デザインコンビネーション、
普遍的なネオクラシックコンセプト



JAPONE
ジャポネ

ファッショナブルなラグゼーションと
日本美の融合
クールジャパンコンセプト



SCANDIA
スカンディア

オーガニックで健康的なディティール
シンプルな
プレミアムベーシック



URBAN
アーバン

調和と個性、
現代でシャープな
アドバンデザイン



DOMADOMA
どまどま

土間のつくる空間と時間
暮らしの楽しさを
創造する



高精細なVRで間取りのすみずみまで
完成イメージを確認しましょう。